



HOSPITAL DE
CLÍNICAS
PORTO ALEGRE RS



PERFIL EPIDEMIOLÓGICO DE PACIENTES PORTADORES DE ENTEROBACTÉRIAS PRODUTORAS DE CARBAPENEMASE DO TIPO NDM EM UM HOSPITAL UNIVERSITÁRIO

AUTORES: Karina Pinheiro Teixeira, Luana Oliveira Muraro,
Andressa Barros, Cristófer Farias da Silva, Loriane Rita
Konkewicz, Rodrigo Pires dos Santos

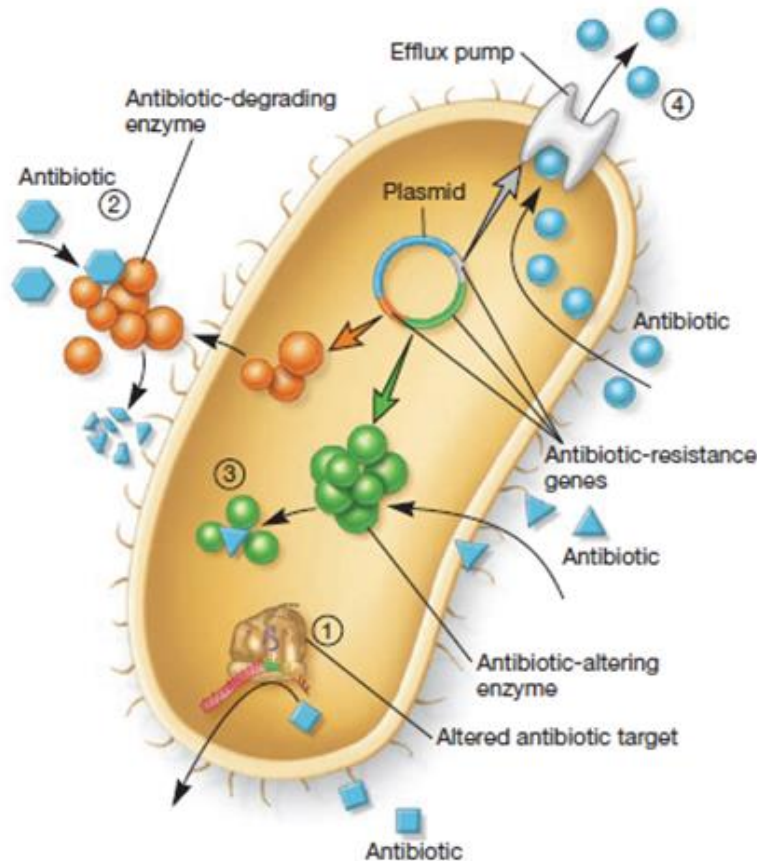
INTRODUÇÃO

Resistência Microbiana

A resistência a carbapenêmicos em enterobactérias é um grave problema de saúde pública de âmbito mundial:

- Elevada mortalidade ;
- Reduzido nº de opções terapêuticas.

Caracteriza-se pela comprovação laboratorial do perfil de sensibilidade do agente, por meio de testes microbiológicos padronizados, às diversas classes de antimicrobianos.



Fonte: <https://www.studyblue.com/notes/note/n/week-3a-antimicrobial-agents-antibiotics-/deck/2189544>

ANVISA. COMUNICAÇÃO DE RISCO NO 001/2013 de 3 de abril de 2013.

NORDMANN, P.; CORNAGLIA, G. Clin Microbiol Infect, v. 18, n. 5, p. 411-2, May 2012.

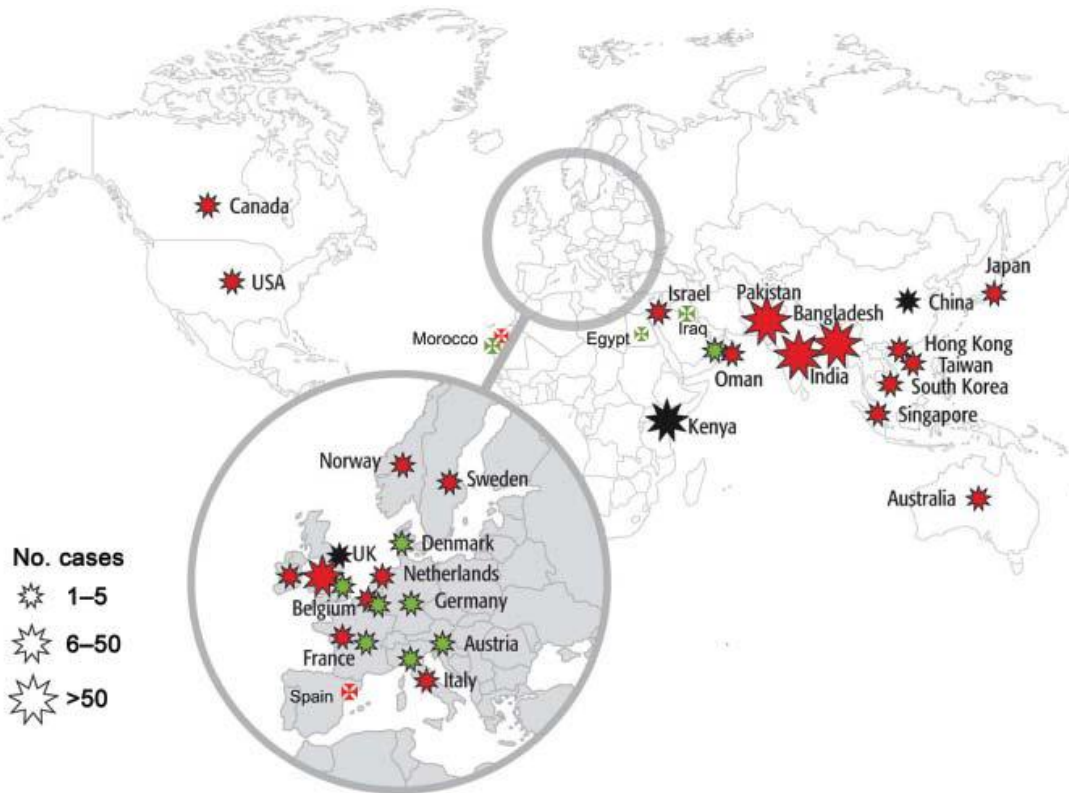


HOSPITAL DE
CLÍNICAS
PORTO ALEGRE RS



INTRODUÇÃO

New Delhi metallo- β -lactamase-1 (NDM)



2008 - Suécia: 1º caso identificado de *Enterobacteriaceae* positiva para NDM-1.

Agosto de 2010: NDM-1 identificadas em todos os continentes (exceto na Europa Central e América do Sul).

INTRODUÇÃO

NDM na America Latina



2012 - Uruguai, Colômbia, e Paraguai.

2013 – Brasil - Rio Grande do Sul

OBJETIVO



Traçar o perfil epidemiológico de pacientes portadores de enterobactérias produtoras de carbapenemase do tipo NDM, em um hospital universitário.



HOSPITAL DE
CLÍNICAS
PORTO ALEGRE RS



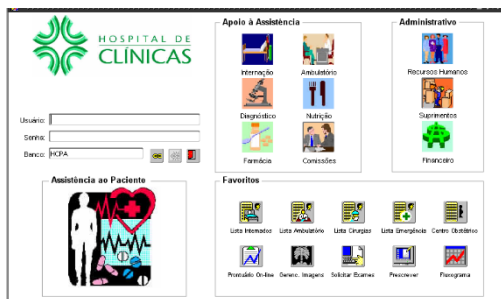
Delineamento



Estudo Observacional Transversal Retrospectivo



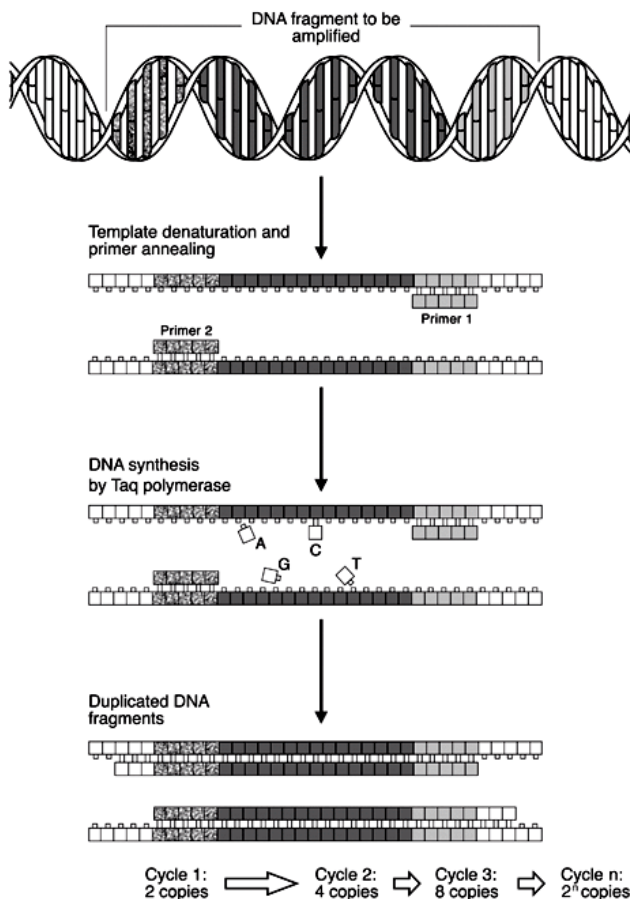
Período: Setembro de 2013 a julho de 2014.



Coleta a partir de prontuário eletrônico.



Identificação da presença de NDM



Reação em Cadeia da Polimerase
quantitativa *High-Resolution Melting*
(qPCR – HRM)



Fonte: <http://www.scielo.br/img/revistas/jaos/v12n1/a02fig01.gif>



HOSPITAL DE
CLÍNICAS
PORTO ALEGRE RS

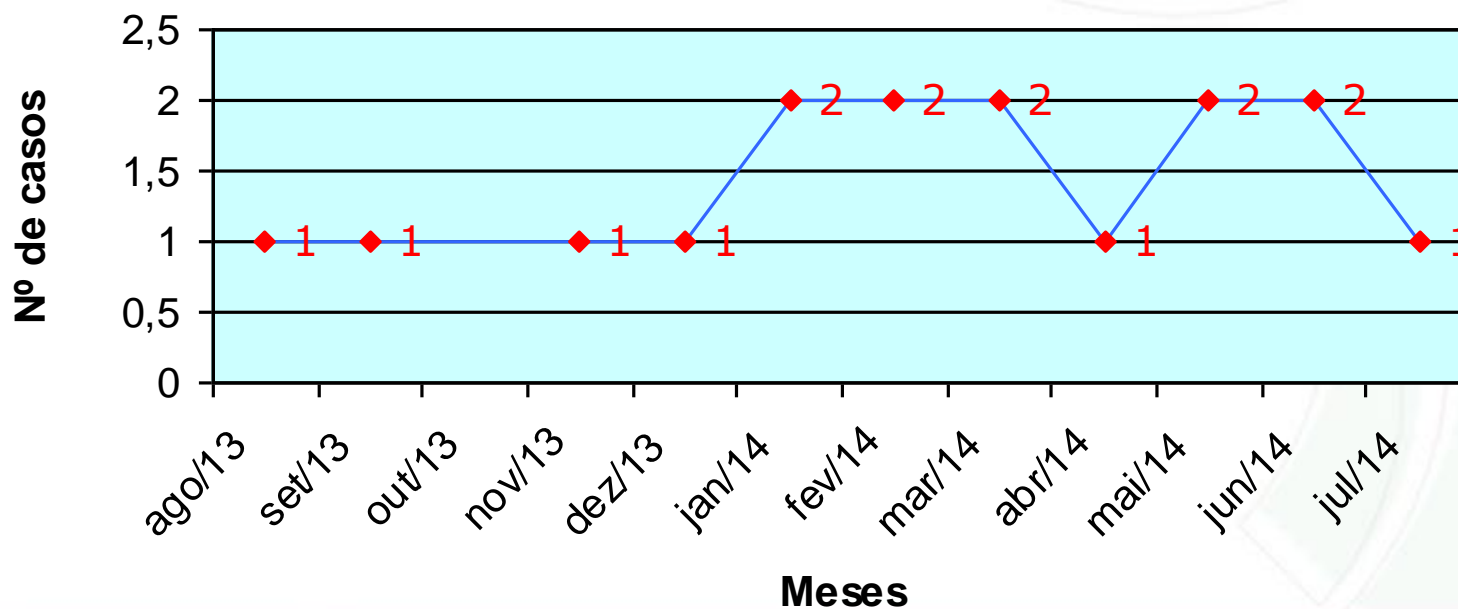


RESULTADOS



Foram identificados 16 resultados positivos para enterobactérias produtoras de carbapenemase por NDM.

Curva de casos de NDM no HCPA no período

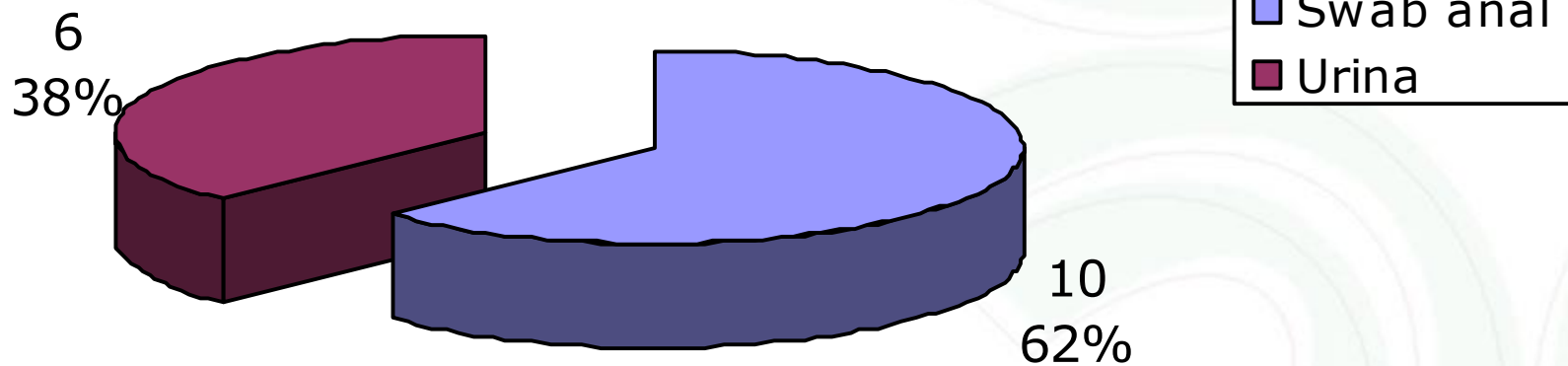


HOSPITAL DE
CLÍNICAS
PORTO ALEGRE - RS



RESULTADOS

Caracterização das amostras coletadas:



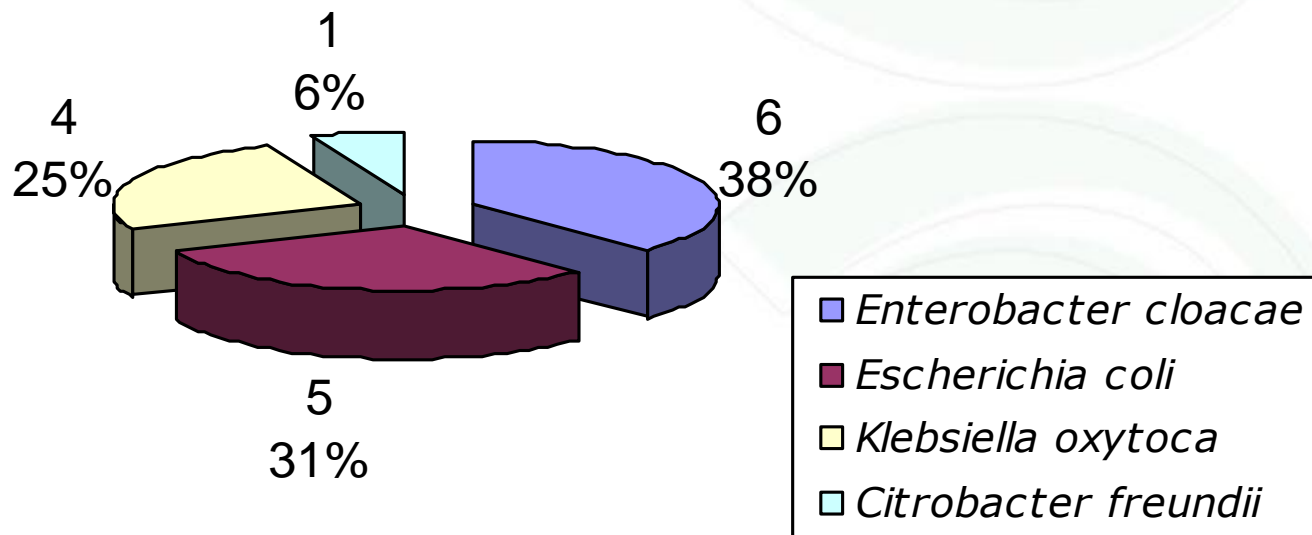
HOSPITAL DE
CLÍNICAS
PORTO ALEGRE RS



RESULTADOS



Microorganismos Identificados:



RESULTADOS

Perfil dos Pacientes



Idade (média em anos)

53,5

Sexo

feminino

10 (62,5%)

masculino

6 (42,5%)

Comorbidades

transplante de órgãos sólidos (rim ou pâncreas)

12 (75%)

oncológia

2 (12,5%)

cirurgia ortopédica

1 (6,25%)

Tempo Internação Identificação de NDM (média em dias)

23 (0 - 79)

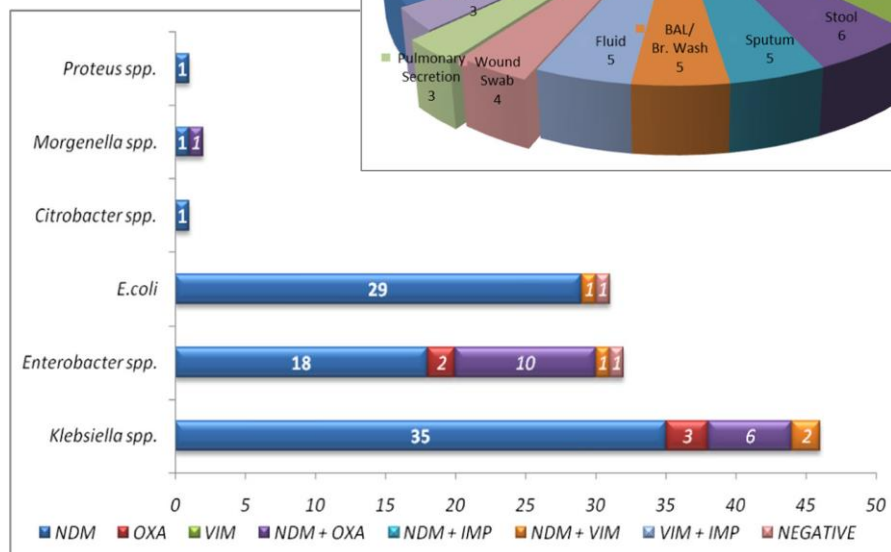
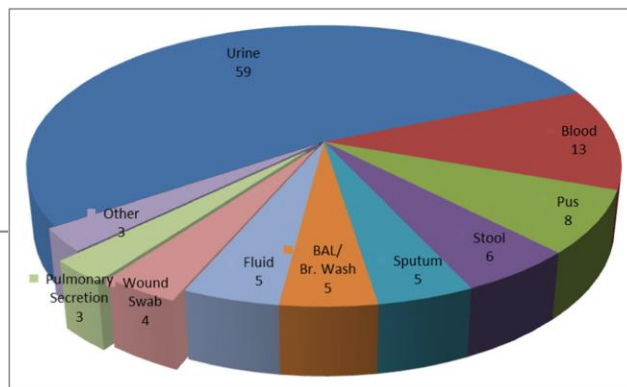


HOSPITAL DE
CLÍNICAS
PORTO ALEGRE RS



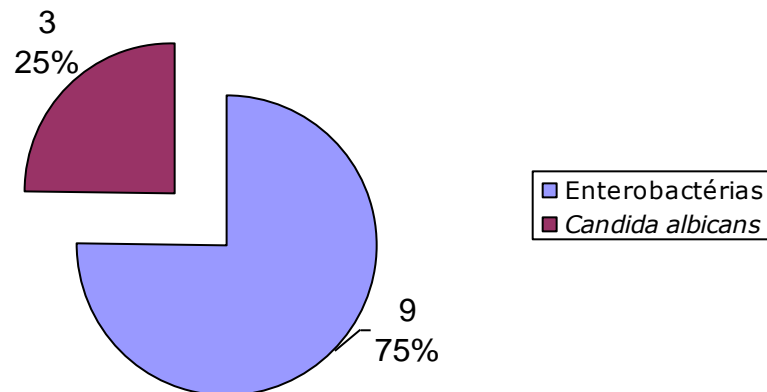
DISCUSSÃO

Amostras clínicas analisadas (KAZI, et al, 2014)



Distribuição genotípica dos genes resistentes (KAZI, et al, 2014)

Microorganismos causadores de infecção em pacientes transplantados de órgão sólidos



KAZI, et al. Eur J Clin Microbiol Infect Dis. Sep 2014.

GODOY, et al. American Journal of Infection Control. Vol. 38 No. 2. Mar. 2010, Pag. 162-163.



HOSPITAL DE
CLÍNICAS
PORTO ALEGRE RS



CONCLUSÃO



- Maior incidência da resistência em pacientes imunossuprimidos.

- Deve-se discutir a importância de métodos de vigilância como coletas de swab de rastreamento.



HOSPITAL DE
CLÍNICAS
PORTO ALEGRE RS





HOSPITAL DE
CLÍNICAS
PORTO ALEGRE RS



PERFIL EPIDEMIOLÓGICO DE PACIENTES PORTADORES DE ENTEROBACTÉRIAS PRODUTORAS DE CARBAPENEMASE DO TIPO NDM EM UM HOSPITAL UNIVERSITÁRIO

(karinapinheiro@gmail.com)